

1



- 1 gebouw zorgt voor minder impact op het park, park blijft grotendeels behouden
- Hoogbouw
- Parkeren dicht bij het gebouw is mogelijk (past in het plan)
- Skatebaan blijft gehandhaafd

2



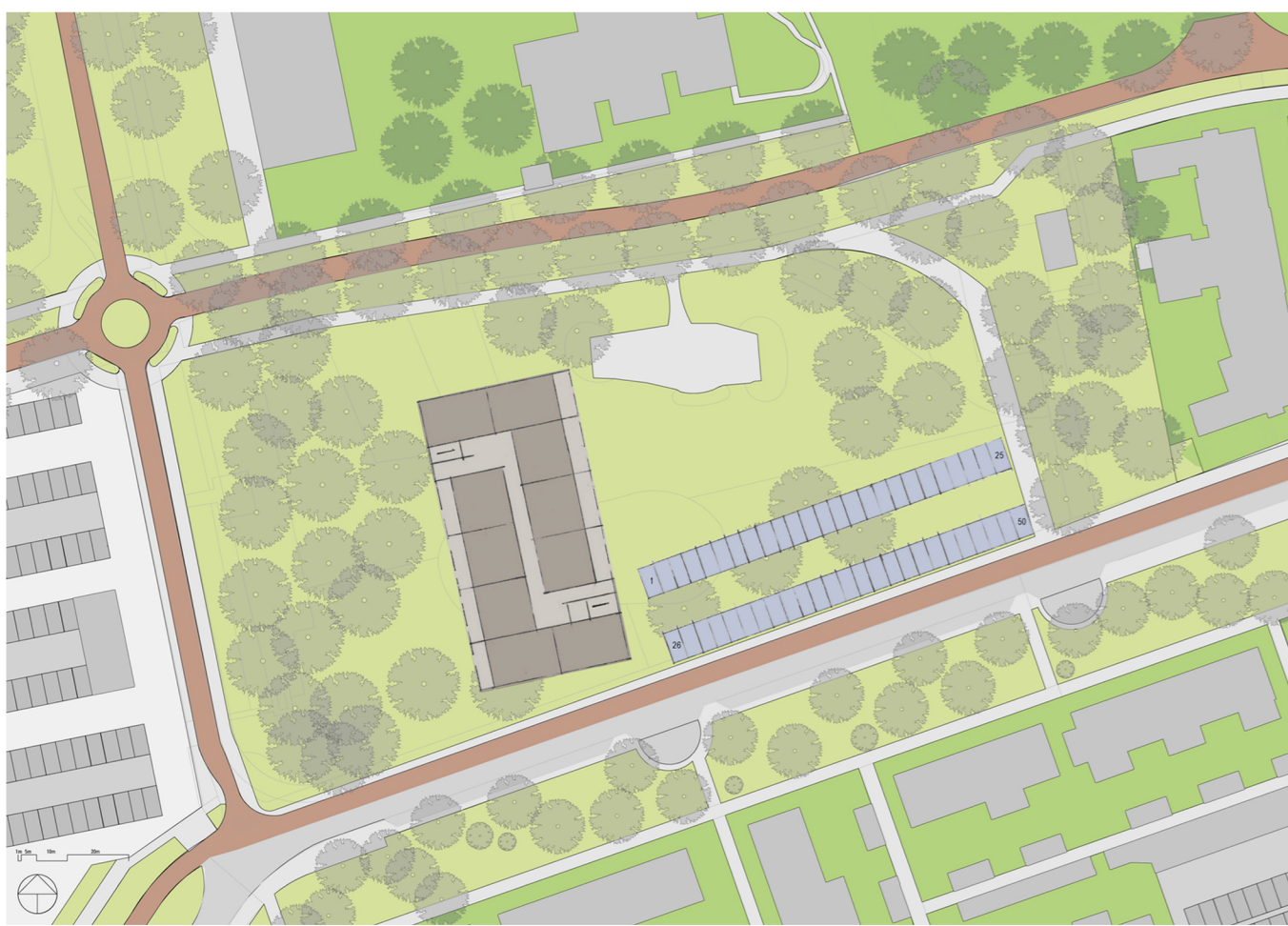
- 2 gebouwen zorgt voor meer impact op het park, groen uit park vervalft deels
- Hoogbouw / middenhoge bouw
- Parkeren dichtbij het gebouw, niet overal
- Skatebaan vervalft

3



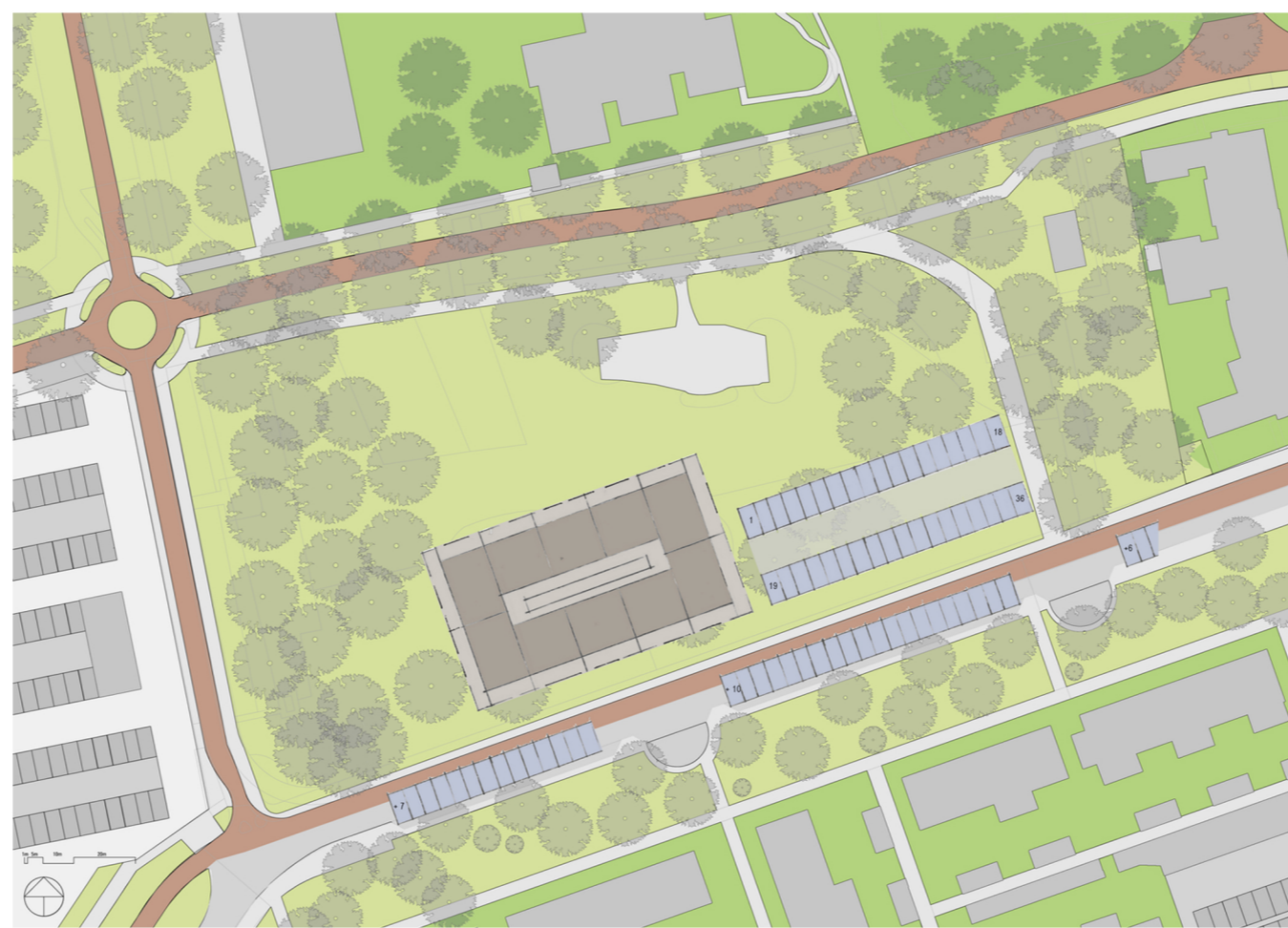
- Gebouwen verspreid door het gebied heeft een grote impact op het park, groen uit park vervalft voor een groot gedeelte
- Laagbouw / middenhoge bouw
- Parkeren dicht bij het gebouw, niet overal mogelijk
- Skatebaan wordt ingepast in het plan

A



- Een massief kolossaal gebouw
- Gebouw komt diep het park in
- De voorkant van het gebouw ligt aan de Hobbendonkseweg
- Er is weinig ruimte voor groen in dit plan

B

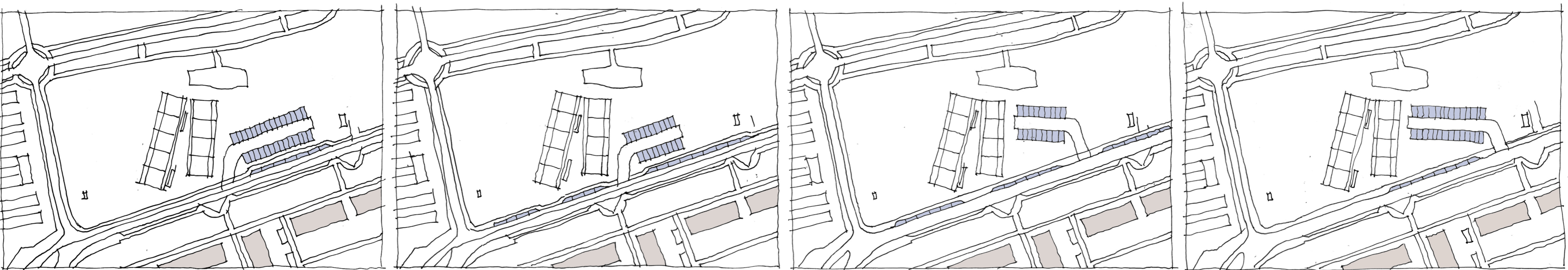


- Een massief kolossaal gebouw
- Gebouw komt evenwijdig aan de Hobbendonkseweg
- Deze opstelling schermt het park af van de Hobbendonkseweg
- Er is weinig ruimte voor groen in dit plan

C



- In deze opstelling zijn de woningen verspreid in het gebied
- Gebouw komt deels het park in
- Deze opstelling vormt een groot front aan de Hobbendonkseweg
- Er ontstaat een speels effect qua groen in dit plan



Varianten parkeeroplossing

Dit plan gaat uit van 35 - 40 woningen parkeernorm 0,95 parkeerplaatsen per woning