

Groenstructuur



Bomen



Kwaliteiten en uitgangspunten



BESTUURLIJKE OPDRACHT VANUIT GEMEENTE BOXTEL

Onderzoeken of sociale woningbouw aan de Maastrichtseweg-Hobbendonkeseweg mogelijk is, rekening houdend met het gebied eromheen.

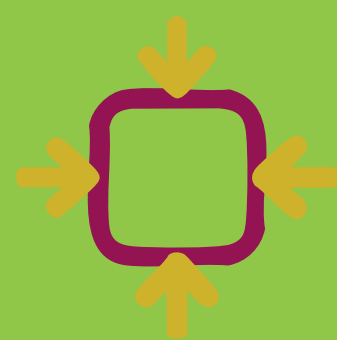
NOOD ZAAK

- Woningnood, ook in Boxtel
- Enorm veel woningzoekenden
- Vanuit het Rijk is de opgave voor gemeente Boxtel 1810 woningen (2030)
- Ambitie gemeente 2290 woningen waarvan 1750 in Boxtel zelf
- Opgave gemeente: voldoende betaalbare en passende woningen per kern
- Zorgen voor doorstroom van senioren


+1750
woningen
in Boxtel

UITGANGS- PUNTEN VOOR DE LOCATIE

- Grond in eigendom gemeente
- Binnen bebouwde kom bouwen
- Bouwen voor jong en oud
- Locatie dichtbij voorzieningen
- Levensloopbestendig bouwen



Zo min mogelijk
ruimtelijke
impact op het
park



Bestaande
bomen zoveel
mogelijk
behouden



Rekening
houden met
skatepark



Parkeernorm
0,95 per woning
(36 parkeerplaatsen)
ruimtelijk inpassen



Biobased
bouwen

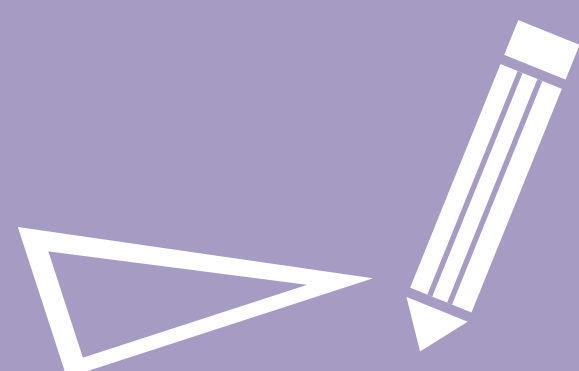


Levensloop-
bestendige
woningen



Sociale
woningen

VERVOLG



Reacties ophalen op plan



College van B&W neemt een
besluit over woningbouw op
locatie Maastrichtsestraat-
Hobbendonkeseweg



Verder
onderzoeken



Planologische
procedure



Besluitvorming door
College en Raad