

Duurzame woningen met traditioneel straatbeeld

Op de Jan Kruijzenstraat te Boxtel

JOOST.
thuis in
de meierij

**HENDRIKS
COPPELMANS**
ONTWIKKELENDE BOUWGROEP

bouwman
swinkels
architecten

Uitgangspunten

PROGRAMMA

Visie Gemeente Boxtel

Pijlers: Grote woningbehoefte / Duurzaam wonen

Ambitie: 1300 woningen erbij in 2027

Traditioneel straatbeeld-behoudend ontwerp

Ontwerp

8 drielaags gezinswoningen met 2 slaapkamers per woning en hellende daken

Verschillende natuurinclusieve uitgangspunten

Stedenbouwkundig

Twee ten opzichte van elkaar verspringende rijen woningen met verschillende materialisering

Bouwhoogte ong. 10 meter



Groene erfafscheidingen:
Gaashekwerk met
Hedera begroeiing



gaashekwerk met Hedera begroeiing

muurtje met kolommen
waartussen gaashekwerk met Hedera

Volume:
passend in de omgeving



Groen parkeren eigen terrein:
waterdoorlatende
bestrating



Natuurinclusief ontwerp:
Nestkasten opgenomen
in de gevels

Aanzichten & plattegronden

Jan Kruijzenstraat te Boxtel



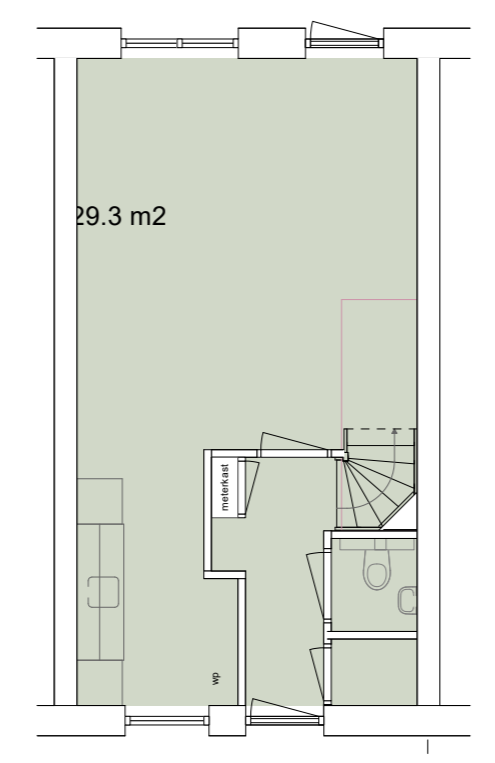
bouwman
swinkels
architecten



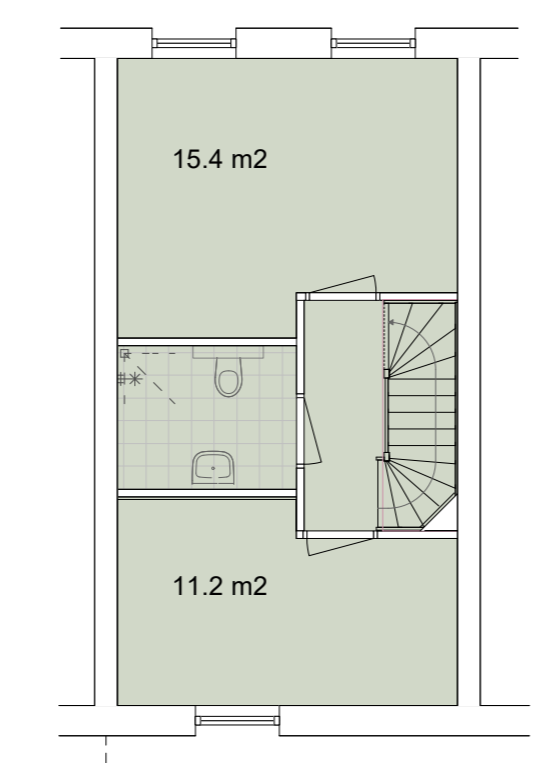
voorgevel



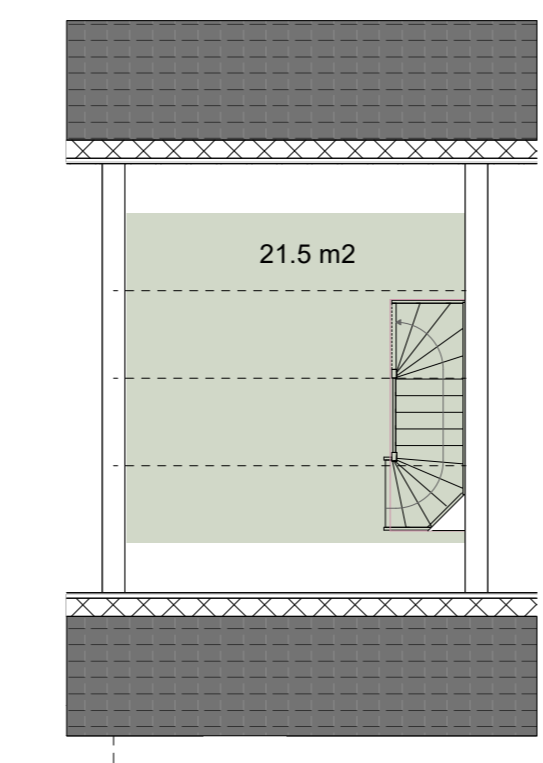
kopgevel rechts



BGG 4800 2L+Kap 96.6 m2 GBO



Verd 4800 2L+Kap



Verd 4800 2L+Kap

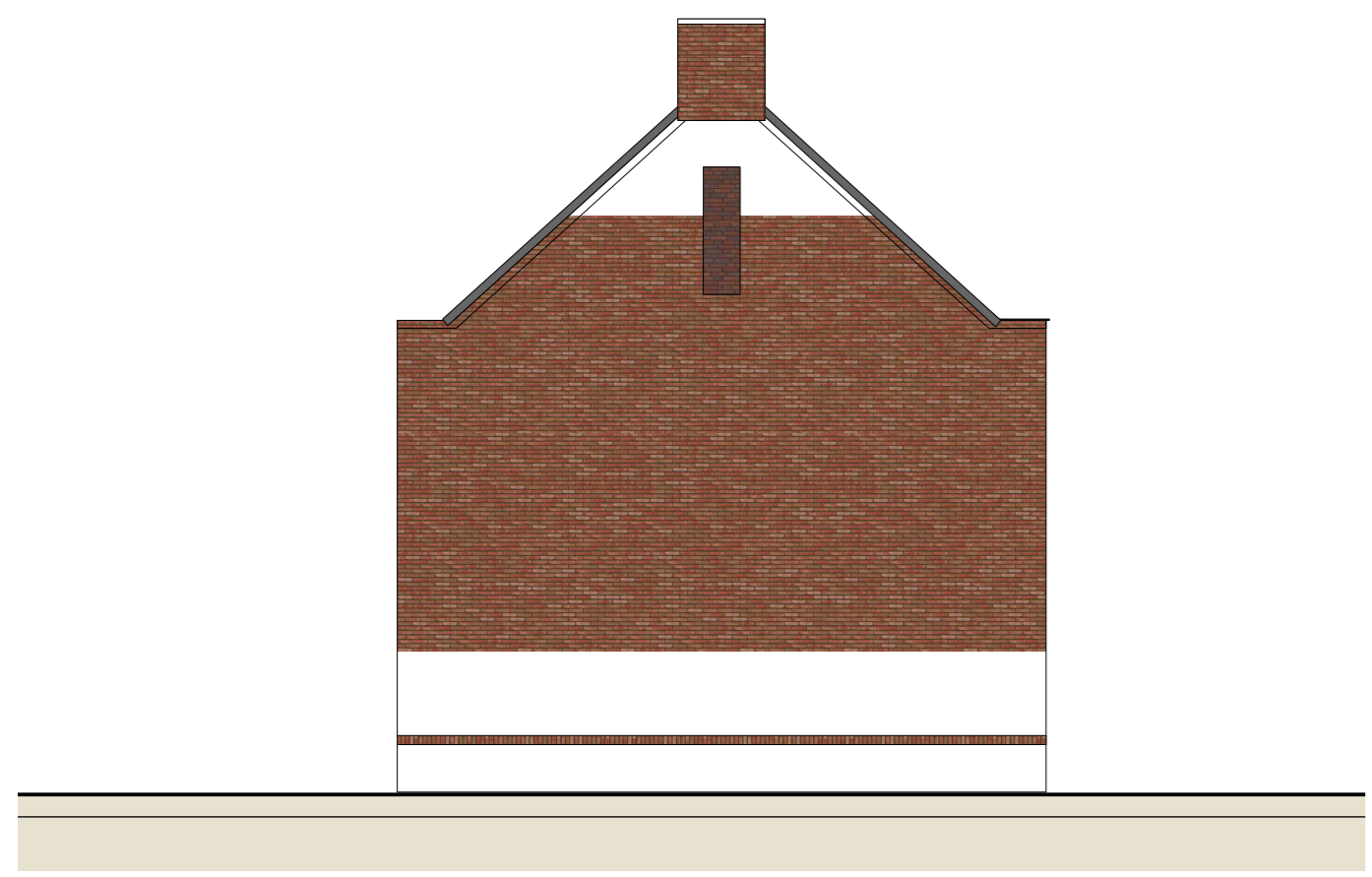


achtergevel

PLANNING (concept)

- In gesprek met de gemeente 2024
- Eerste ontwerp variantenstudie voor locatie 2024
- Eerste gesprekken naastgelegen burens 2024
- Bijeenkomst omwonenden April/ mei 2025
- Verder uitwerken plannen door architect, JOOST en gemeente Zomer 2025
- Gemeentelijke procedures Najaar 2025
- Sloopproces woningen 2026

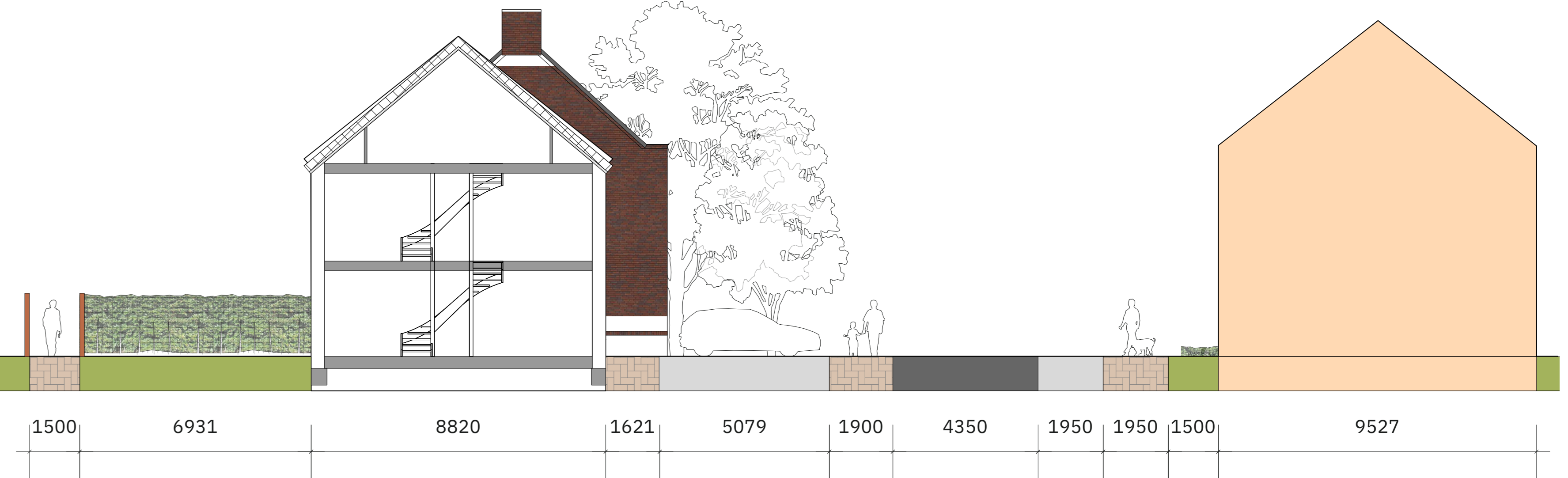
Start nieuwbouwproces 2026-2027



kopgevel links



Baroniestraat



Doorsnede nieuwe bebouwing

Jan Kruijzenstraat