

Herontwikkeling locatie Molenwiek in Boxtel



We willen graag uw mening over:

- Gevelbeeld van het nieuwe gebouw
- Materiaal gevels: hout en bamboe
- Inrichting groen op het buitenterrein
- Verlichting op het buitenterrein
- Dakbekleding: het lagere dak wordt een groen dak (sedum)

Communicatie tot nu toe

- Omgevingsdialog met direct omwonenden in december 2021
- Daarna is het plan aangepast:
 - > Hoogte gebouw: van 4 bouwlagen naar 4 tot 5 bouwlagen
 - > Aanpassing gevel: meer ramen zijgevels
 - > Aanpassing verkeersroute en parkeren
 - > We houden rekening met wandel/voetpad voor rollators



Aanzicht vanaf Achterberghstraat



Aanzicht vanaf Molenhof



Vogelvlucht gezien vanaf Molenhof

Herontwikkeling locatie Molenwiek in Boxtel

Programma

- 30 levensloopbestendige huurappartementen
- Voor ouderen met een zorgvraag én voor ouderen die zo lang mogelijk zelfstandig thuis willen wonen met zorg dichtbij
- 23 driekamer- en 7 tweekamerappartementen met eigen buitenberging
- Gezamenlijke ontmoetingsruimte
- Hoogte gebouw 4 tot 5 bouwlagen
- Gevels worden milieuvriendelijk en duurzaam uitgevoerd met hout en bamboe
- Parkeren is aan voorzijde en achterzijde van het gebouw

Zorgconcept

- Beschut Wonen
- Senioren met een zorgvraag
- Scheiden wonen en zorg
- Zorgpartij: Zorg Groep Elde Maasduinen
- Zorglocatie: Liduina / Wereldhuis

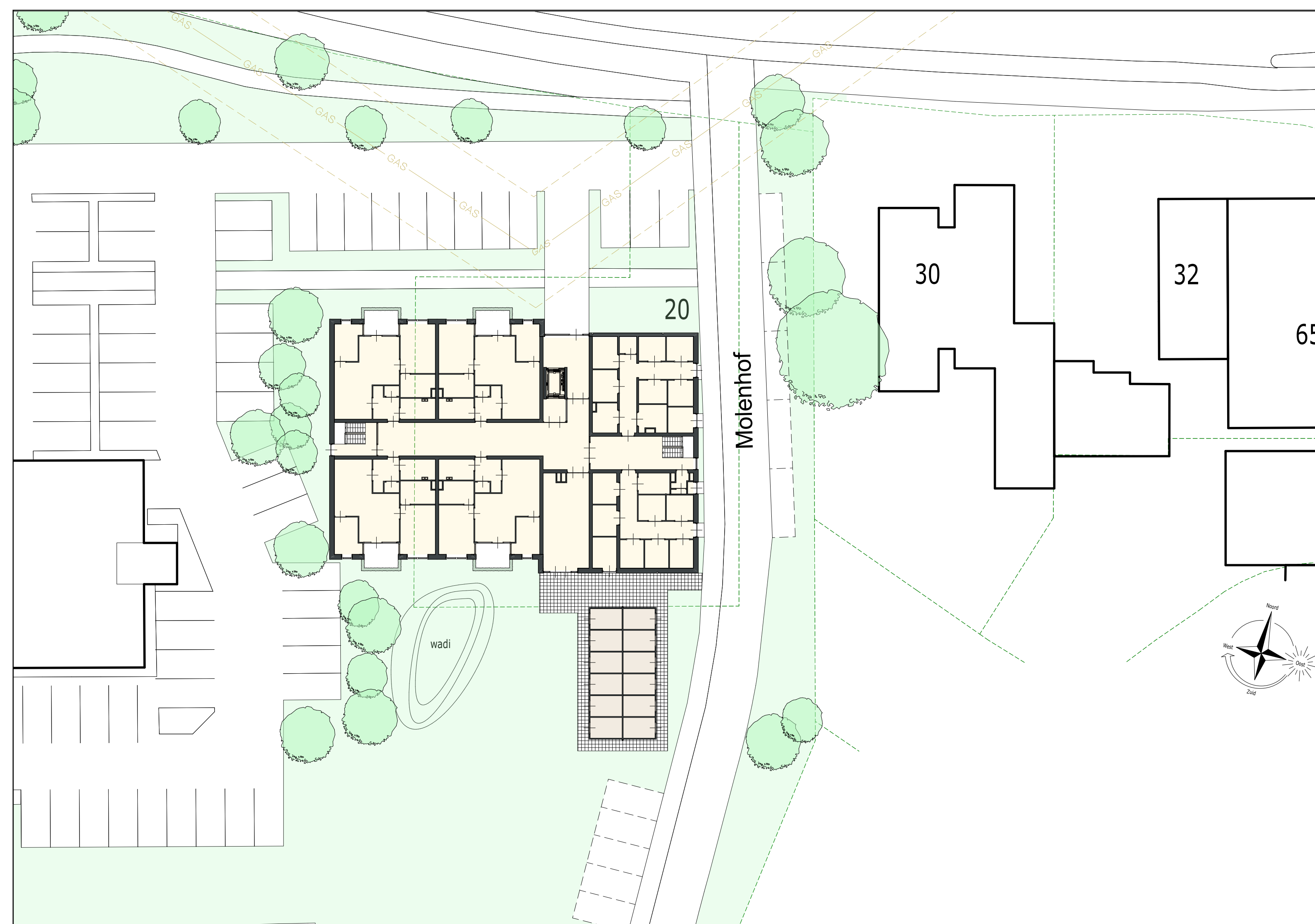
Planning

- Vaststellen voorlopig ontwerp
- Vaststellen footprint bebouwing en parkeren
- Goedkeuring College Sanering Zorg
- Start sloop: verwachting begin 2026
- Start bouw: verwachting 1e helft 2026

GEVELDOORSNEDE



SITUATIEKENING



PLATTEGRONDEN



Herontwikkeling locatie Molenwiek in Boxtel

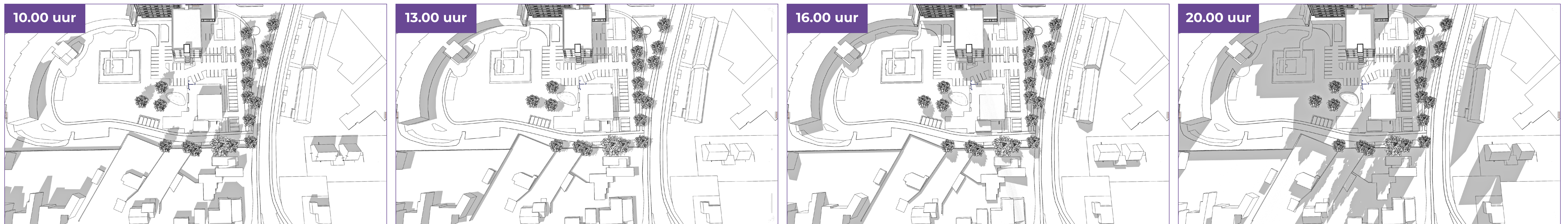


Wat is de invloed van het nieuwe woongebouw op zonlicht en schaduw?

Studie bezonning en schaduw op datum: 21 juni

Beeld op 4 verschillende tijdstippen: 10.00 uur – 13.00 uur – 16.00 uur – 20.00 uur

Oude situatie



Nieuwe situatie

