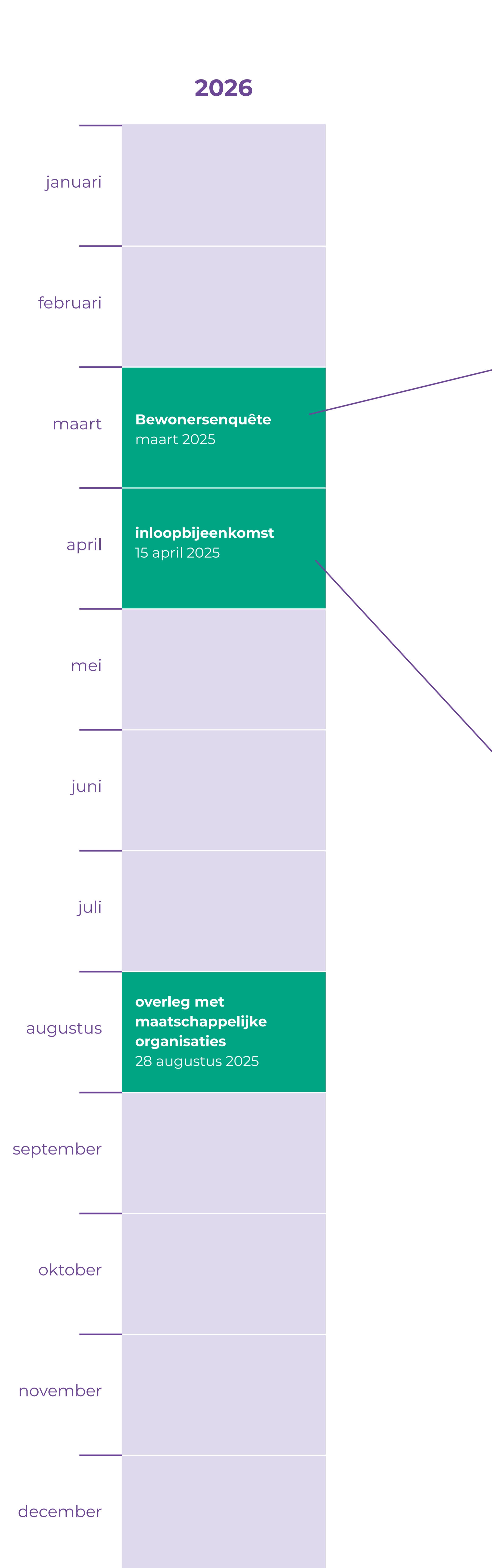


Waar woont u?



Inbreng bewoners en omwonenden



Enkele resultaten bewonersenquête



Voorbeeld van reacties vanuit.. de eerste inloopbijeenkomst

BELANGRIJK

- **Behoud van privacy** voor omwonenden (o.a. Jan Frankenstraat).
- **Veiligheid verbeteren**, o.a. snelheid Nicolaas Fierlantsstraat, sociale controle, voorkomen van dealen, betere parkeerstructuur.
- **Groen behouden en versterken**, inclusief speelplekken voor kinderen (ook met beperking) en openbare moestuin.
- **Voorzieningen aanpassen**, zoals tankstation verplaatsen/verwijderen, hoogspanningskabels ondergronds, geluidsschermen doortrekken.
- **Wonen op maat**, met terugkeermogelijkheid voor huidige bewoners en grotere sociale huurwoningen voor gezinnen.

KANSEN

- **Meer en inclusieve speelruimte**, ook voor minder valide kinderen en jeugd (12-16 jaar).
- **Verbeteren van sociale veiligheid**, door inrichting die dealen en hangplekken voorkomt.
- **Groenere en vriendelijkere wijk**, met meer natuur, vergroening en ruimte voor spelen.
- **Mobiliteit vernieuwen**, zoals deelauto's, laadpalen en betere verkeersstructuur (o.a. ontsluiting A2).
- **Ruimte optimaal benutten**, zoals herontwikkeling terrein tankstation en betere verbinding tussen nieuwe flats.

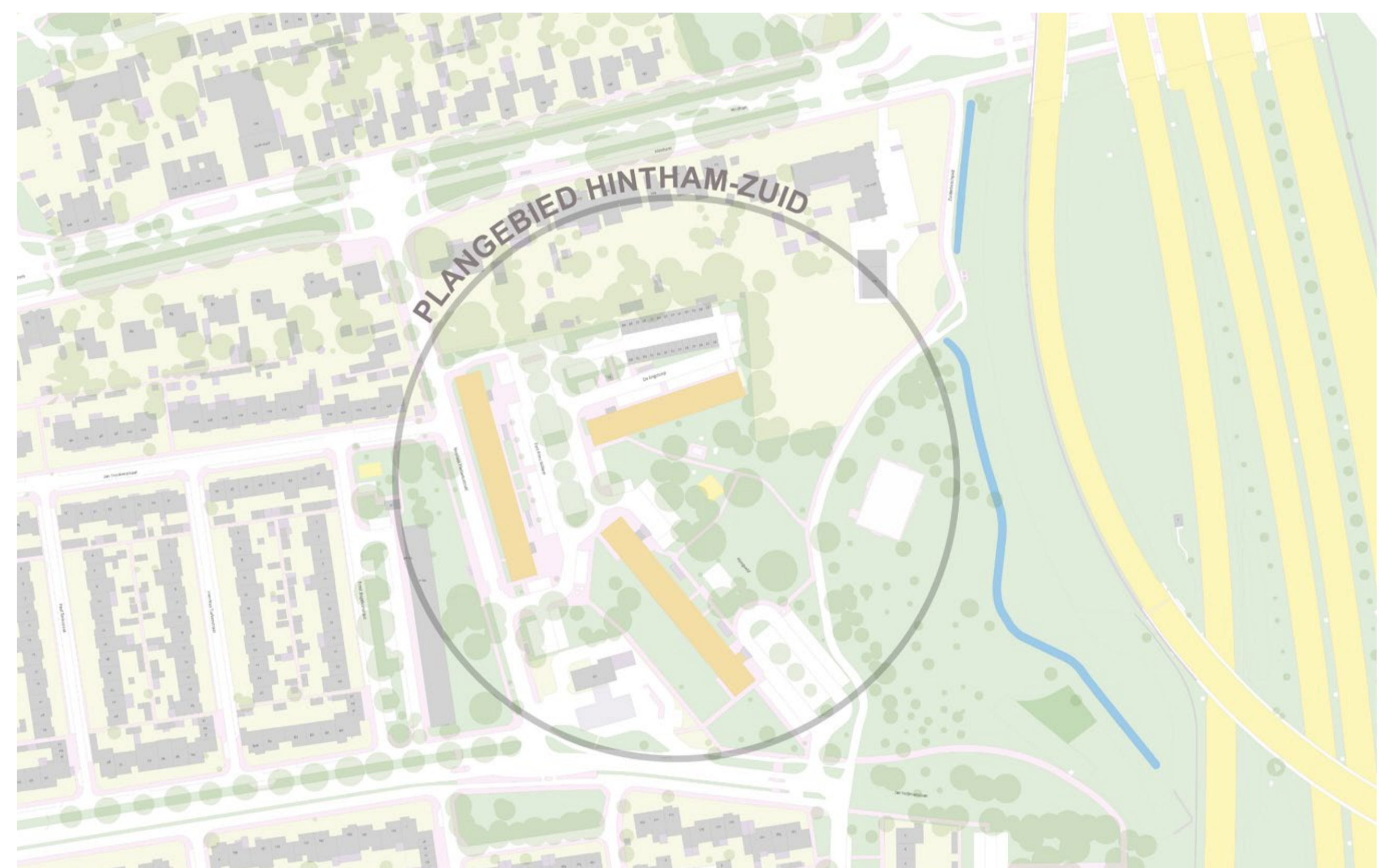
TIPS

- **Parkeerbeheer verbeteren**, zoals afsluiten parkeerplaats voor bewoners en voorkomen parkeren in de wijk.
- **Verkeersveiligheid verhogen**, o.a. snelheidsremmers, verwijderen drempels voor bouwverkeer en betere in-/uitrit Hintham.
- **Bouwhoogtes zorgvuldig bepalen**, hoogste gebouwen verder van woonwijk en privacy waarborgen.
- **Veel groen en open ruimte behouden**, inclusief diervriendelijke inrichting.
- **Goede speelvoorzieningen**, waaronder speeltuin voor gehandicapten en algemene speelplekken voor kinderen.

Van kolossale flats naar een aantrekkelijke buurt

- We gaan 320 sociale huurwoningen realiseren;
- Onderzoeken van mogelijkheden tot koop woningen;
- In een van de gebouwen een ontmoetingsruimte voor de nieuwe buurt;
- Het landschap wordt leidend voor de ontwikkeling. De gebouwen passen hierbinnen;
- Het gebied krijgt een menselijke maat;
- We behouden kwaliteiten zoals de bomen;
- Onderzoeken Start bouw nieuw woongebouw voordat gestart wordt met de sloop.

• Ambitie:



• Bestaande situatie:



Randvoorwaarden

Enkele resultaten bewonersenquête



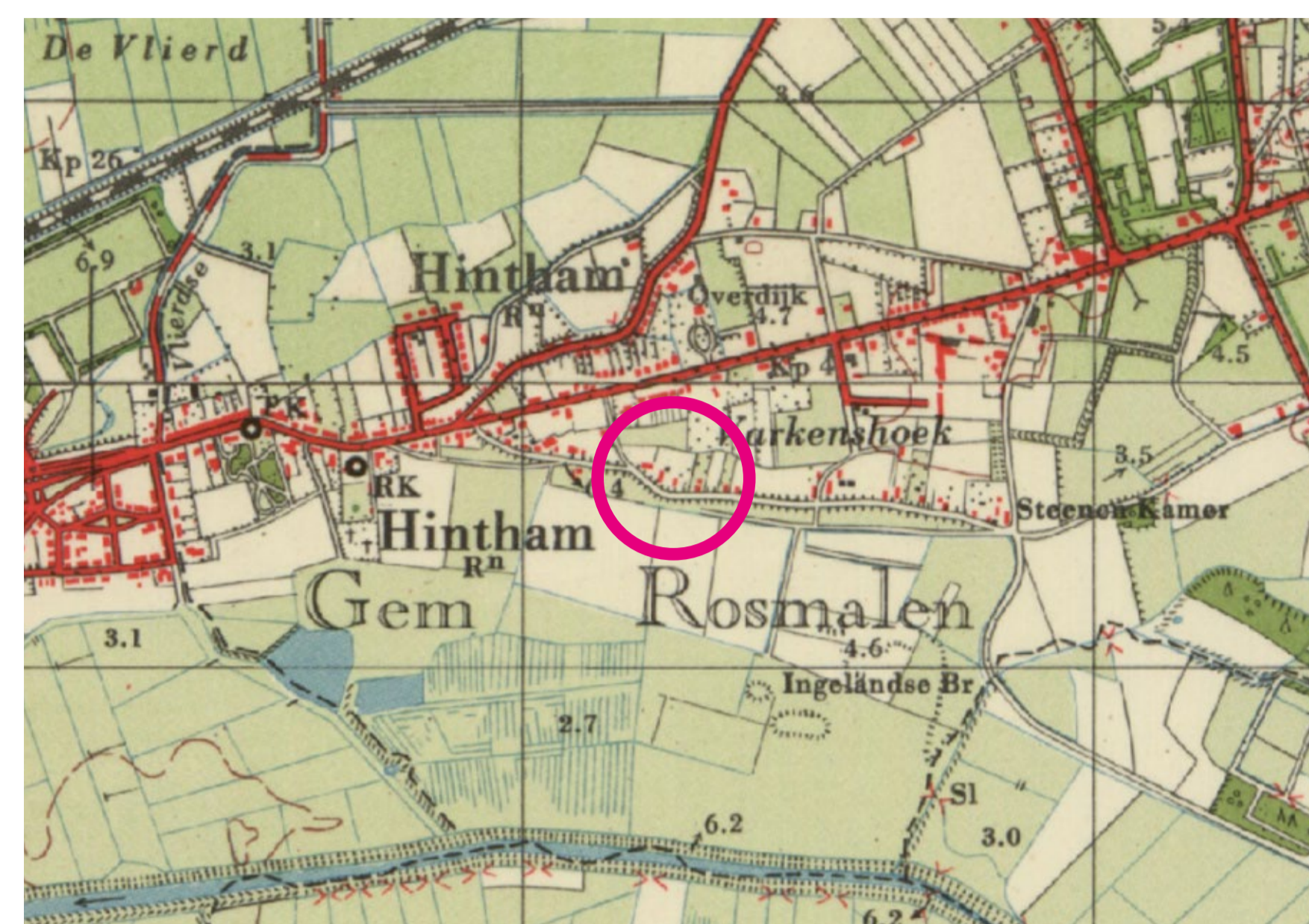
Historie Hintham-Zuid



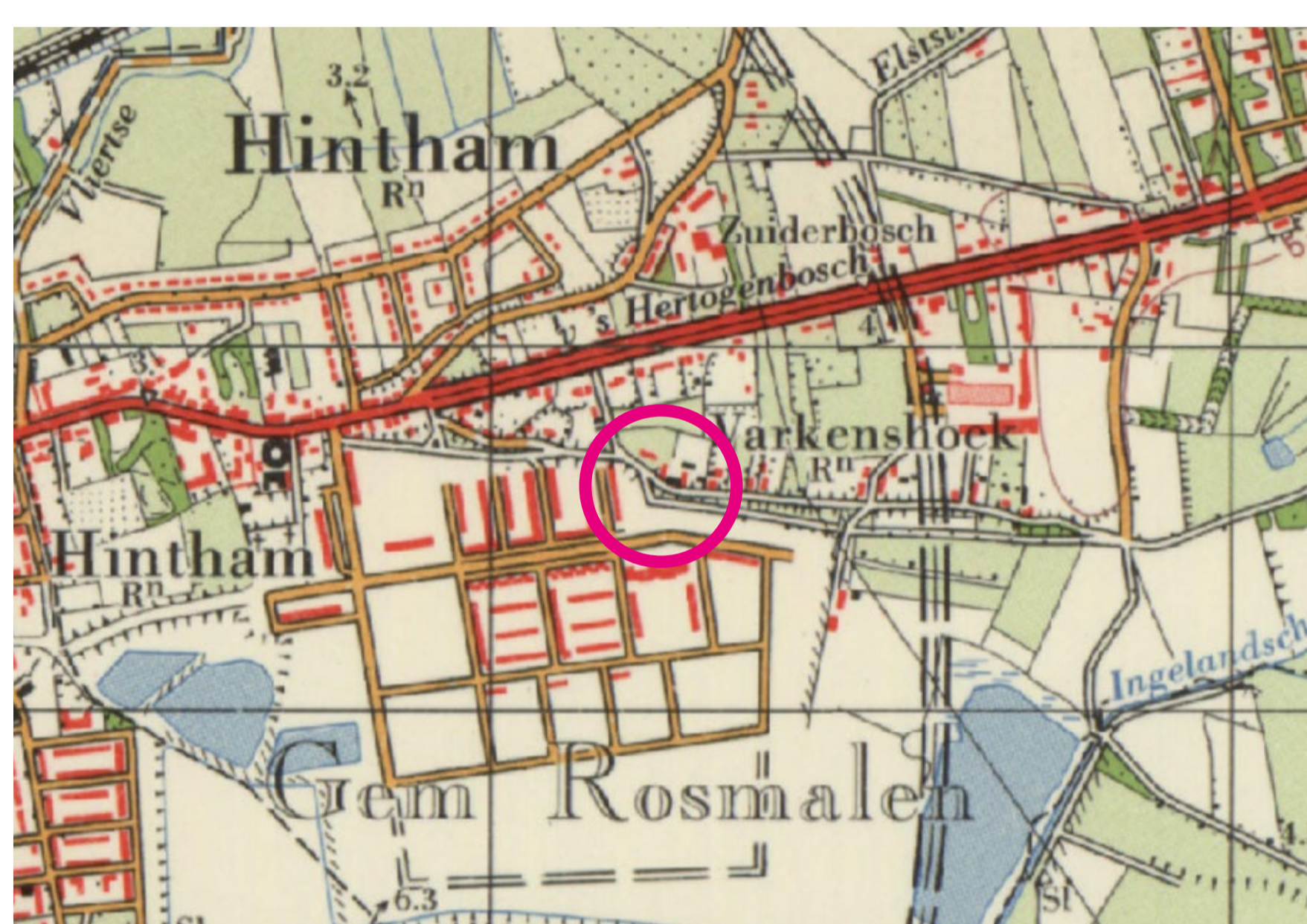
1815



1868



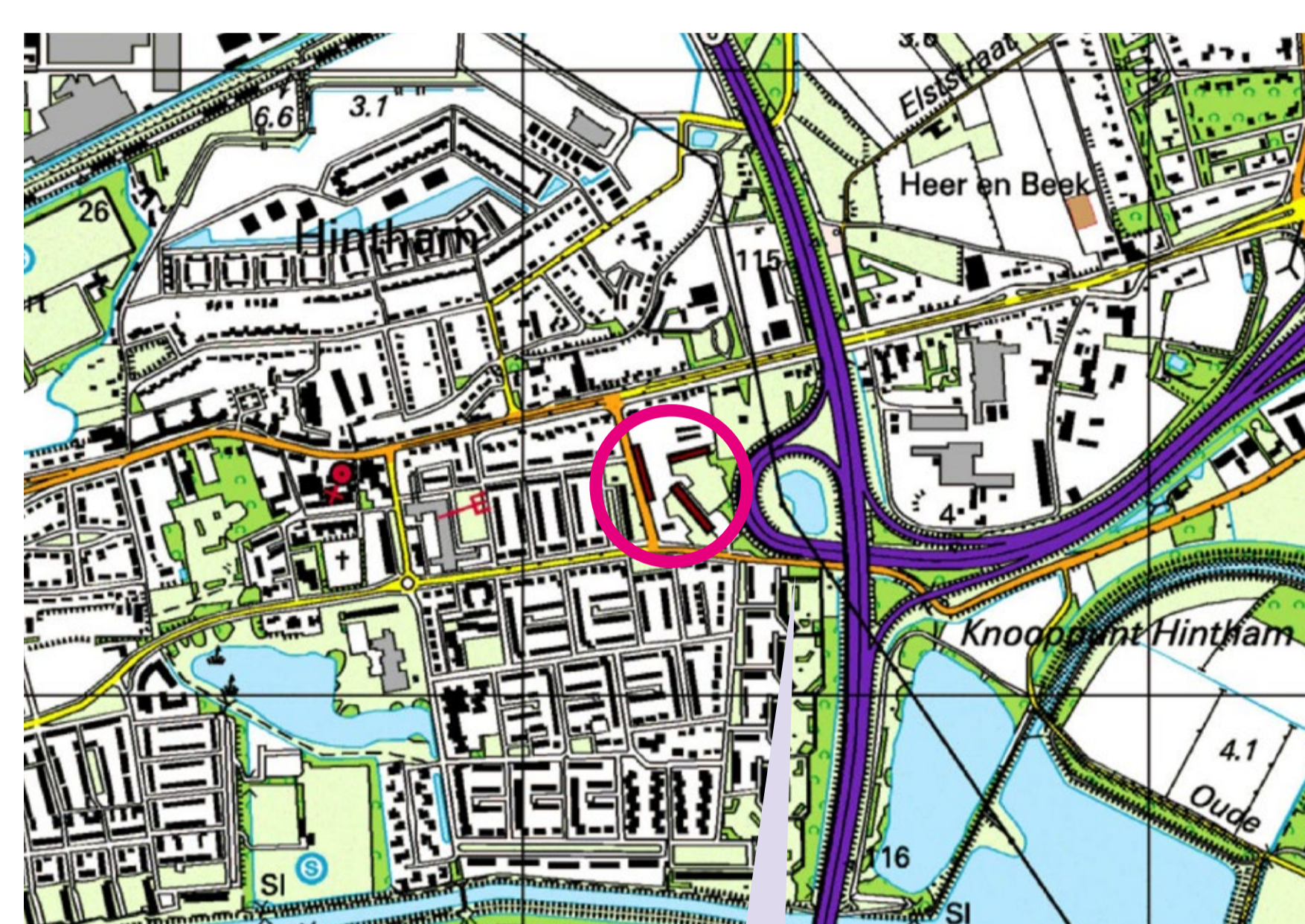
1962



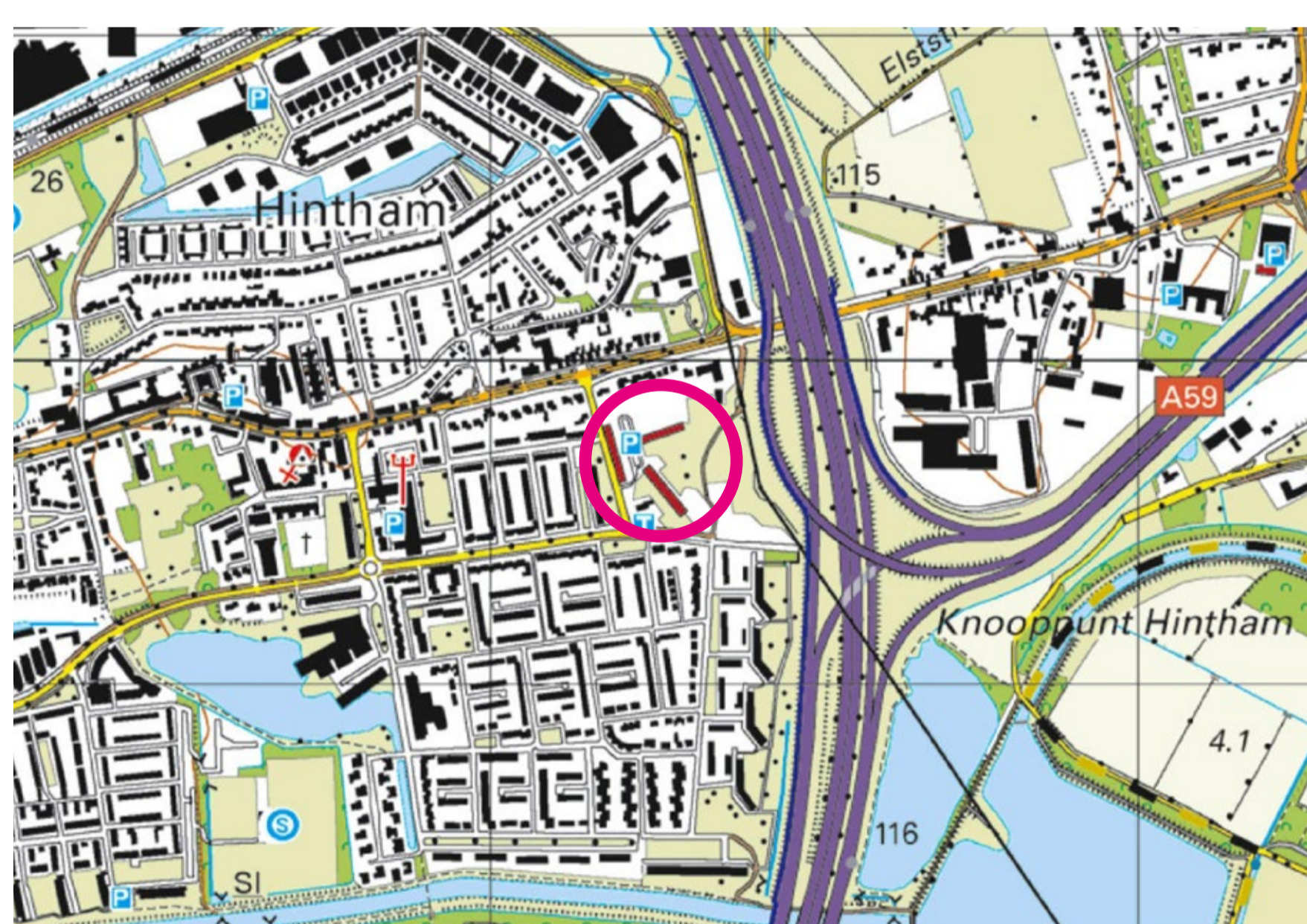
1970



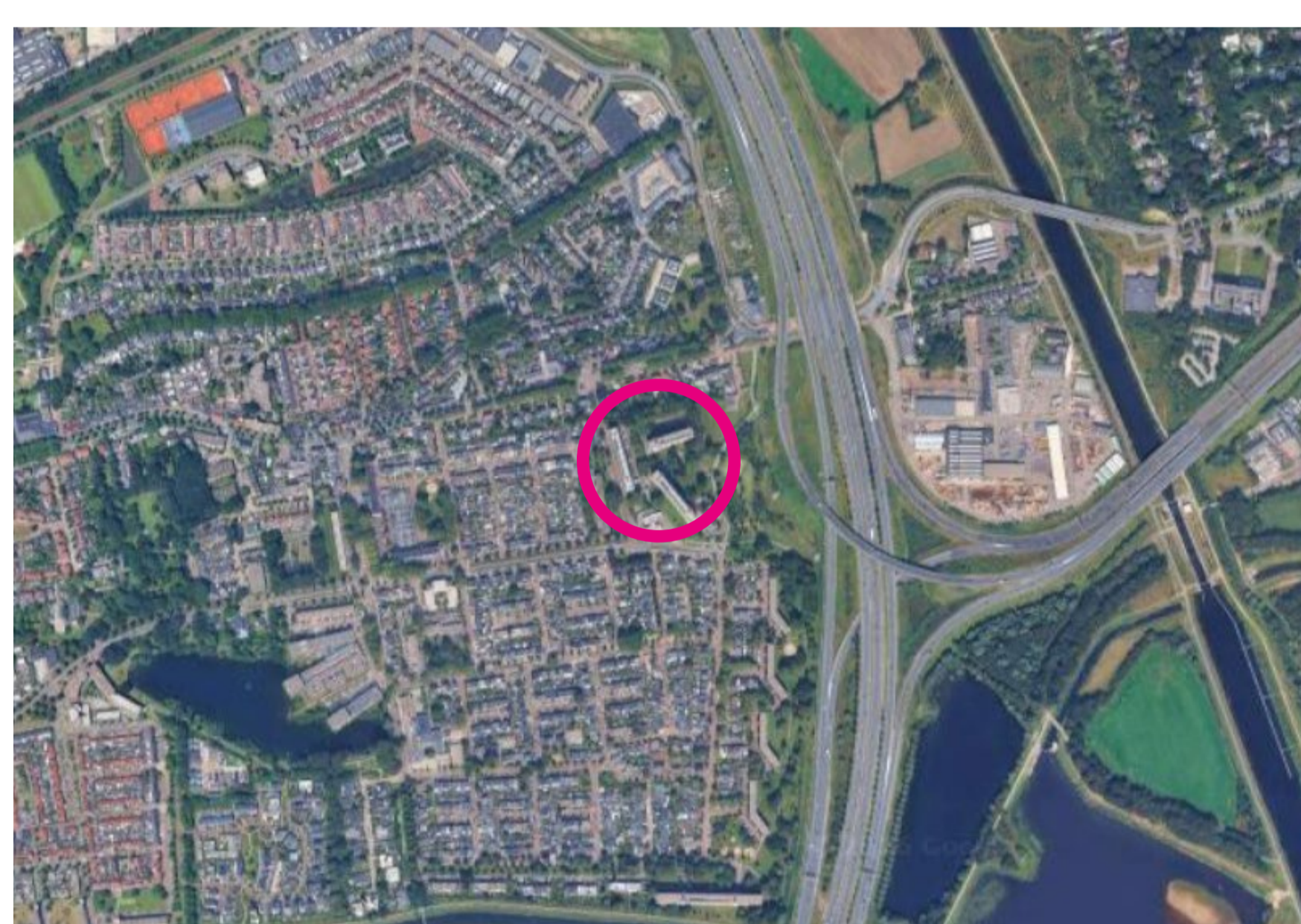
1978



1999



2011



2020

Toen de aansluiting en de 'trompetbocht' in de snelweg er nog was, stonden de drie flats logisch aan de weg. Nu de snelweg aangepast is staan de flats niet meer aan de snelweg en is er een brede groene zone langs de snelweg ontstaan.



Waar werken we nu aan?

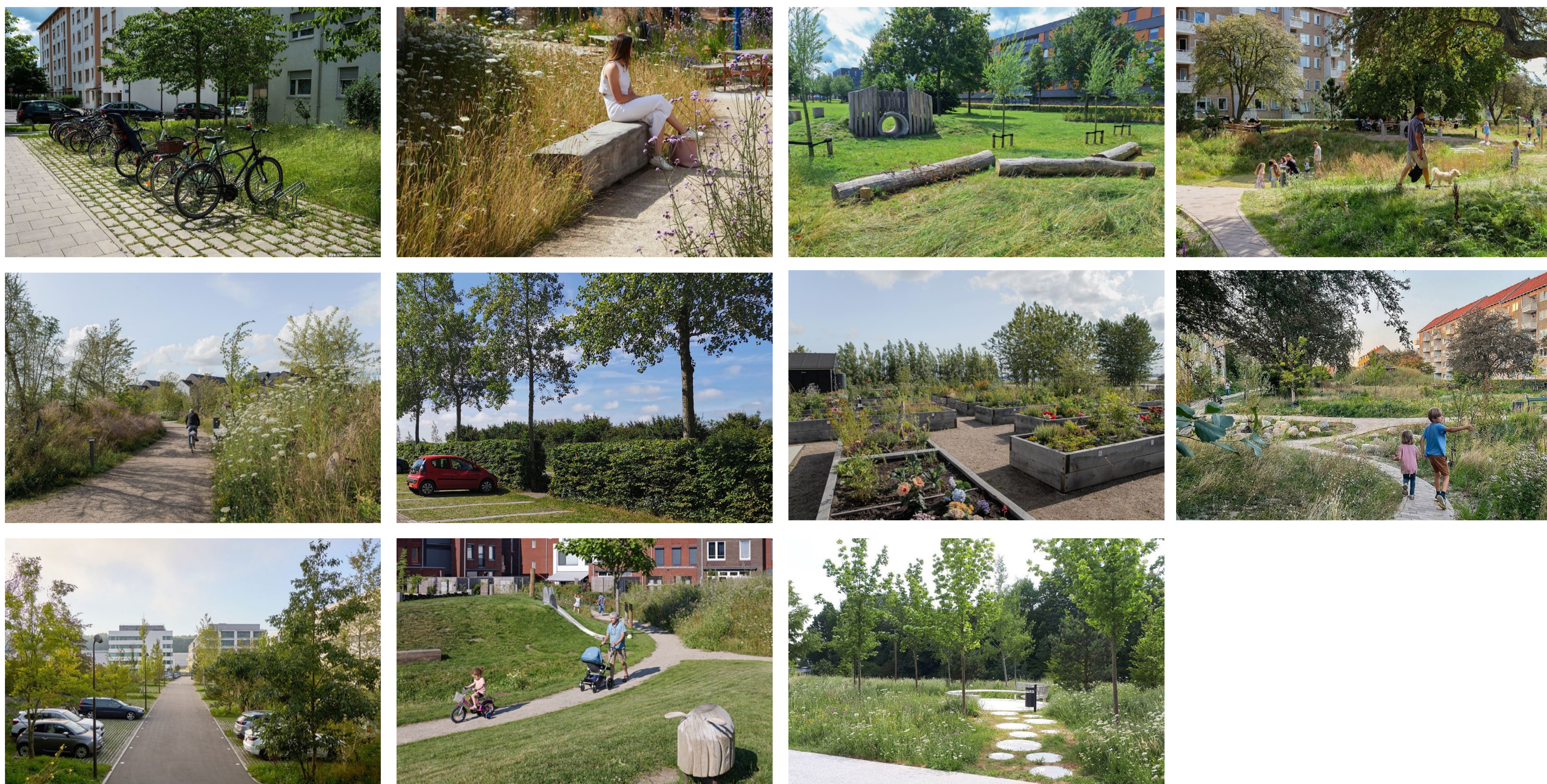
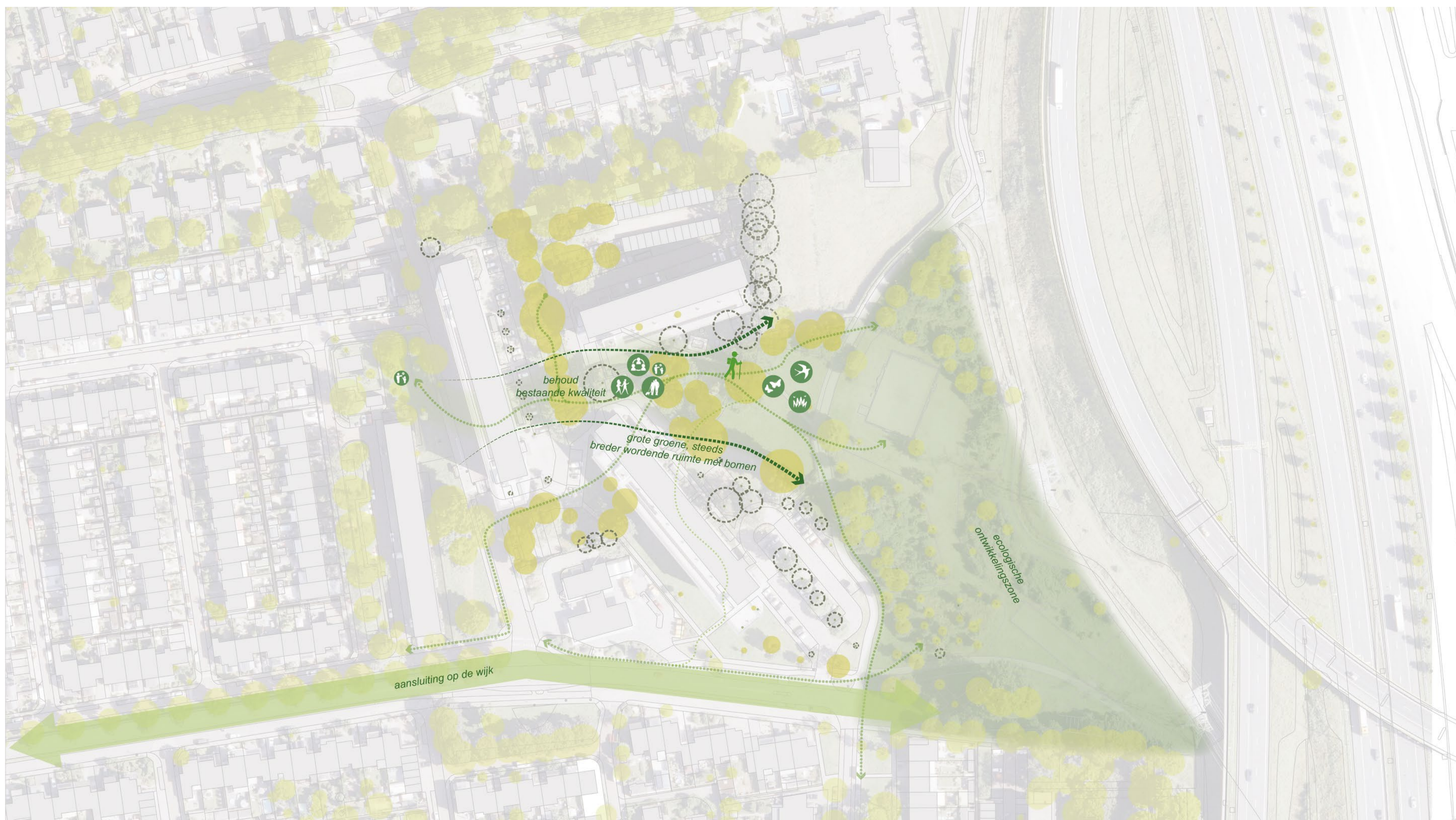
- In de 3 flats Fort Prins Willem, De Engstoep en Hoogveld zijn totaal 266 woningen. Veel mensen wonen er fijn, maar de flats zijn sterk verouderd. Opknappen is niet haalbaar. Daarom heeft JOOST een sloopbesluit genomen.
- We maken nu een 'Ontwikkeldkader'.

Dit is een document waarin we de globale ontwikkeling van het gebied beschrijven. Daarnaast staan er uitgangspunten in waaraan de concrete plannen voor de nieuwe gebouwen moeten voldoen. Er wordt nu dus nog geen plan gemaakt voor de nieuwe gebouwen. Wel hebben we een voorbeeld uitgewerkt. We organiseren nog bewonersbijeenkomsten om de plannen voor de gebouwen concreet te maken.

'Van gesloten en eenvormig' naar 'open en divers'.



Landschap als basis



Ontwikkelvelden

LEGENDA

--- projectgrens	(zone) relatie publiek-private ruimte	↕ zoekgebied auto in-uitgangen
▭ ontwikkelveld	★ ontmoetingsplek	⋯ verbindingen langzaam verkeer
▭ basis 15 meter, tot 21 meter terugliggend	▨ zoekgebied maaiveldparkeren in combinatie met bestaande & nieuwe bomen	▭ grote groene, steeds breder wordende ruimte met bomen
▭ hoogteaccent 27 meter	● te behouden boom*	▭ panden bestaand
▭ hoogteaccent 40 meter	○ boom matige vitaliteit	▭ parkeren buiten plangrens
▭ hoogteaccent 60 meter	⊙ parkeerveld	
▭ parkeerdek 6 meter		
▭ parkeren onder landschap		

* de weergegeven boomkronen zijn indicatief en kunnen afwijken van de werkelijkheid. De boomlocaties (groene stippen) zijn wel accuraat volgens de gebruikte inmeting.

ONTWIKKELVELDEN HINTHAM ZUID
Gemeente 's-Hertogenbosch, januari 2026



Voorbeeldverkaveling

Rondom het ontwerp en de ontwikkeling van de nieuwe woongebouwen worden vervolgbijeenkomsten georganiseerd. Dit is een mogelijke inrichting, die nog kan wijzigen. Het laat zien wat er kan komen binnen de kaders van het conceptontwikkelkader.

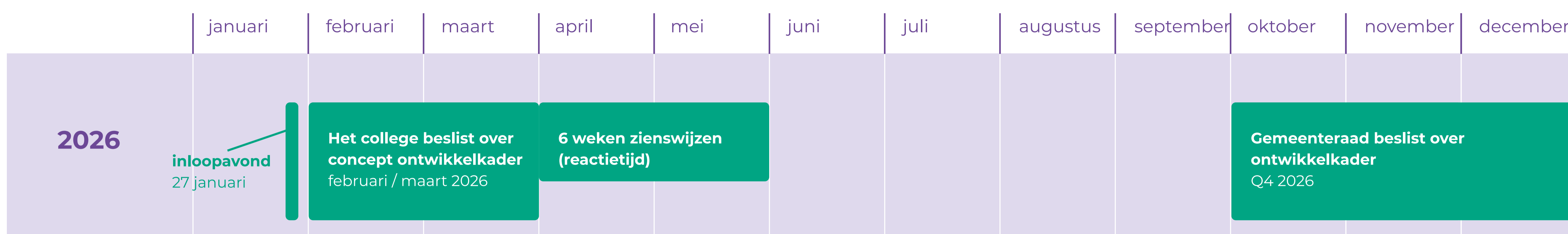
Nieuwe situatie



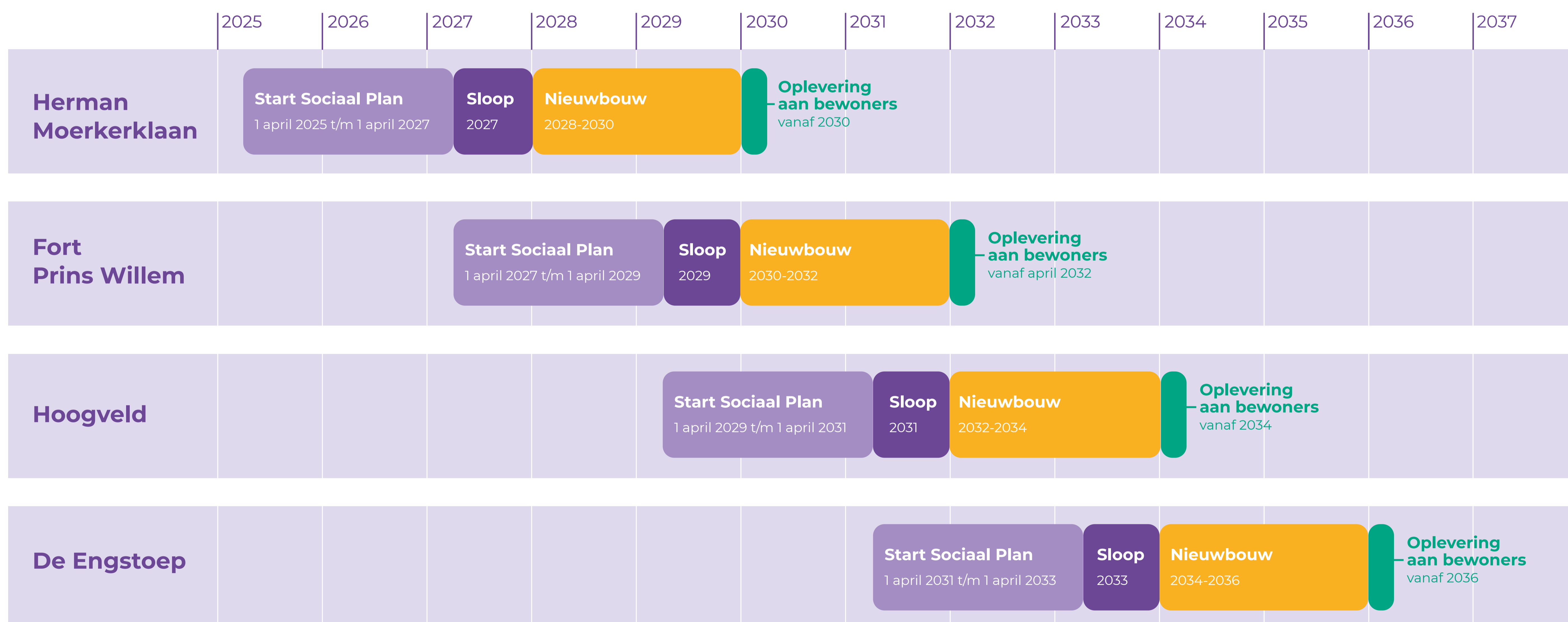
Beeldkwaliteit / referenties gebouwen

Voorlopige planning

Tijdslijn



Wanneer gaan we welke flat aanpakken?



Wat vindt u van het plan?



A large, empty light green rectangular area intended for providing feedback or opinions.