

Natuurlijk duurzaam

KERNDOELEN 2024:

1. Onze woningen stoten 20% minder CO2 uit en onze organisatie 30% minder.
2. Huurders hebben gemiddeld een lager energieverbruik en/of ervaren extra wooncomfort.
3. Onze duurzaamheidsinzet is verbonden aan de energie en inzet van bewoners en partners.



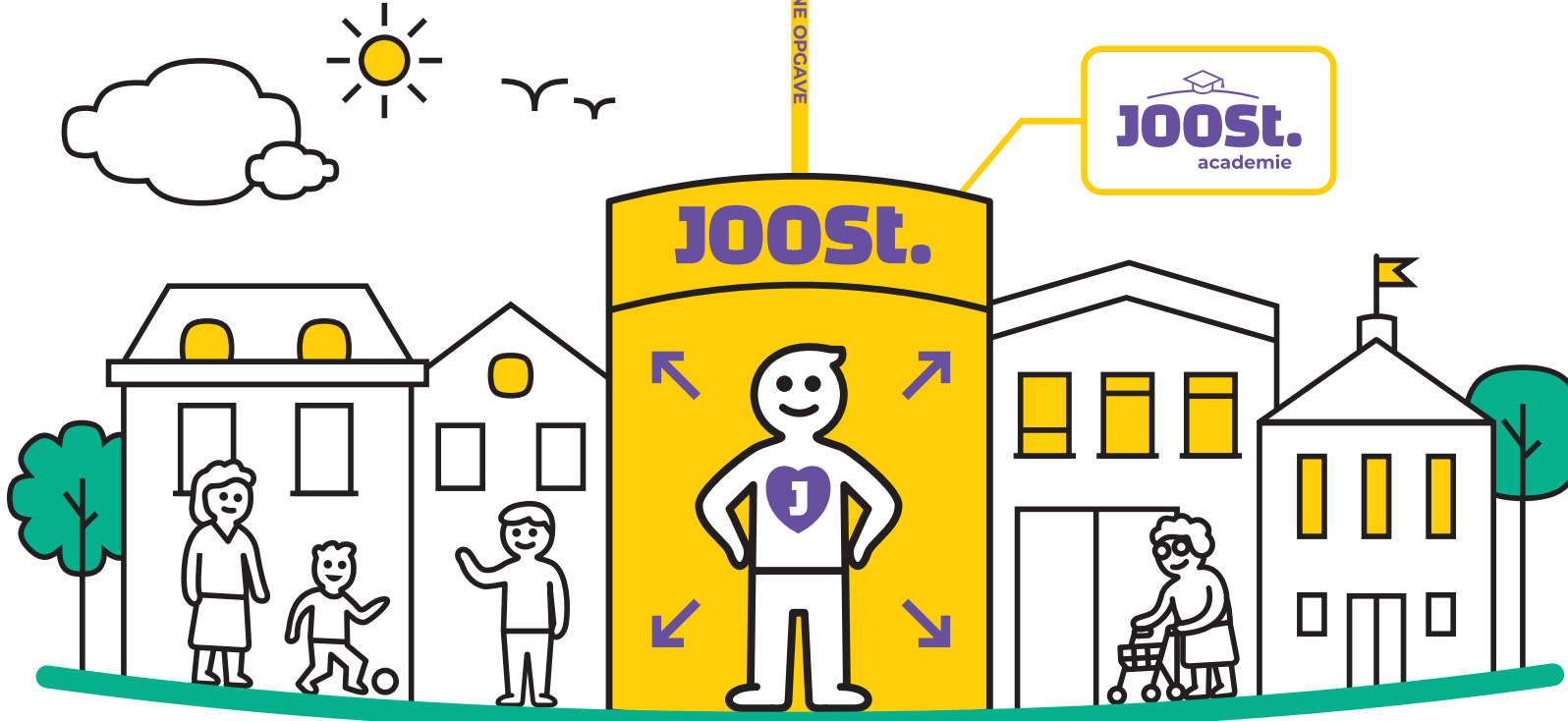
AAN DE SLAG

1. We werken volgens de methodiek van The Natural Step.
2. We geven als organisatie zelf het 'goede' voorbeeld.
3. We verduurzamen op natuurlijke (contact-)momenten 500-600 woningen per jaar.

Netwerkorganisatie met ruimte

KERNDOELEN 2024:

1. We werken (samen) vanuit ons JOOST-DNA, zodat de huurder vertrekpunt is voor ons dagelijks doen en laten.
2. Onze medewerkers ervaren de leiderschapsstijl en organisatie-inrichting als steunend aan hun rol.
3. Effectief netwerken is vanzelfsprekend voor ons: binnen én buiten.



AAN DE SLAG

1. We geven handen en voeten aan de JOOST-academie: een platform voor leren vanuit de praktijk en het gesprek over de JOOST-cultuur en -waarden.
2. We ontwikkelen steunend leiderschap: managers geven ruimte en coachen medewerkers om te doen, te leren en te ontwikkelen.
3. We ontwikkelen onze besluitvormings- en overlegstructuur verder door, waarbij verantwoordelijkheden zo laag mogelijk in de organisatie liggen.

INTERNE OPGAVE

Oog voor verschil

KERNDOELEN 2024:

1. De bewoner bepaalt hoe en wanneer hij diensten van ons afneemt. Processen zijn transparant, met ruimte voor eigen keuzes.
2. We scoren bovengemiddeld op klanttevredenheid t.o.v. vergelijkbare corporaties.
3. Onze huurders denken en doen met ons mee op thema's die er voor hen toe doen, op een manier die hen past.

AAN DE SLAG

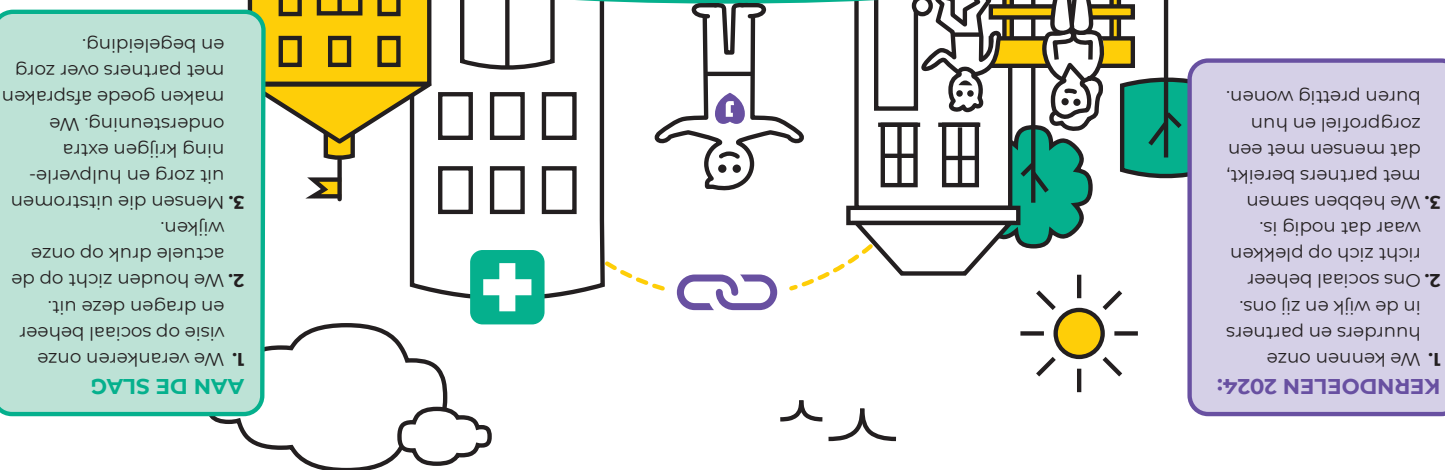
1. We optimaliseren onze processen en dienstverlening. Gevoed vanuit de praktijk, met betrokkenheid van huurders en gebruikmakend van data en techniek.
2. Via de JOOST-academie versterken we het werken vanuit het hart en ontwikkelen we een herkenbare manier van werken voor 'het maken van verschil'.
3. We ontwikkelen en experimenteren met nieuwe vormen van participatie.

DIENTVERLENING

Samen voor de buurt

AAN DE SLAG

1. We verankeren onze visie op sociaal beheer en dragen deze uit.
2. We houden zicht op de actuele druk op onze wijken.
3. Mensen die uitstromen uit zorg en hulpverlening krijgen extra ondersteuning. We maken goede afspraken met partners over zorg en begeleiding.



KERNDOELEN 2024:

1. We kennen onze huurders en partners in de wijk en zijn in de wijk aanwezig.
2. Ons sociaal beheer richt zich op plekken waar dat nodig is.
3. We hebben samen met partners bereik, dat mensen met een zorgprofiel en hun buren prettig wonen.

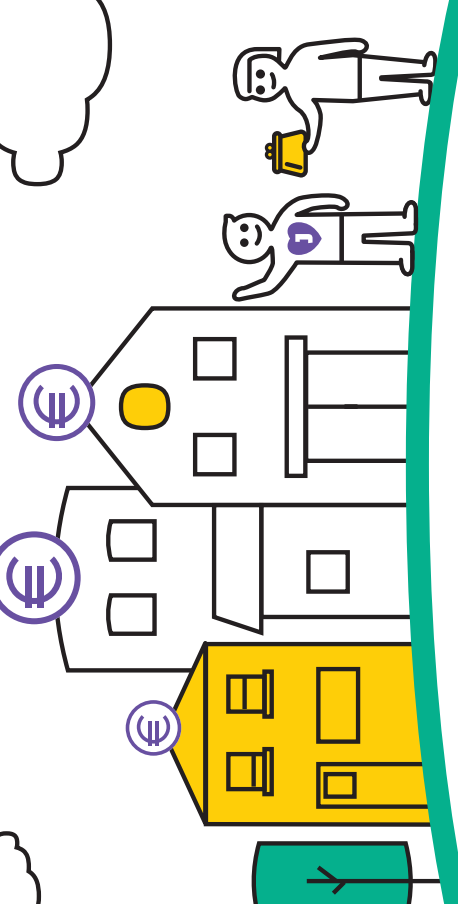
Grip op woonlasten

KERNDOELEN 2024:

1. Door te sturen op totale woonlasten is de betaalbaarheid van het wonen verbeterd.
2. Het aantal betalingsherinneringen is met minimaal 30% afgenomen.
3. Onze medewerkers hebben een rol in het signaleren van (mogelijke) betaalproblemen.

AAN DE SLAG

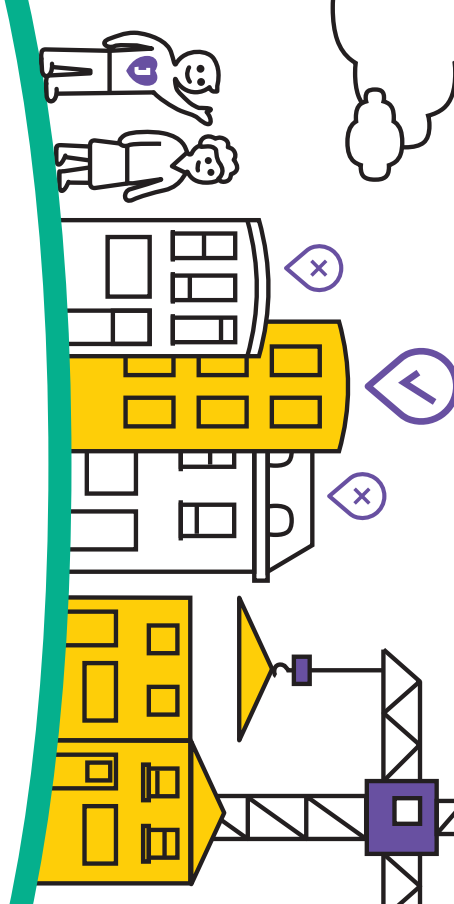
1. We investeren in een lager energieverbruik en herijken ons (streef)huurbedrijf.
2. Medewerkers signaleren betaalproblemen en brengen in individuele gevallen het huishoudboekje op orde met instrumenten op maat.
3. We werken samen met partners aan betaalbaar wonen en vermindering van armoede en schulden.



Meer huishoudens op hun plek

KERNDOELEN 2024:

1. We voegen minimaal 350 woningen toe aan onze woningportefeuille.
2. De slaagkansen van verschillende doelgroepen zijn beter in evenwicht.
3. We beschikken waar nodig over woonoplossingen op maat, zoals tijdelijke woningen en nieuwe woonzorgconcepten.



AAN DE SLAG

1. We versnellen de ontwikkeling van eigen grondposities en de regionale woningbouwopgave, in samenwerking met partners en huurders.
2. We verduurzamen bestaande woningvoorraad waar mogelijk.
3. Huurders geven zelf invulling aan hoe ze willen wonen, door woonoplossingen op maat, diverse kwaliteitsniveaus en bevordering van de doorstroming.